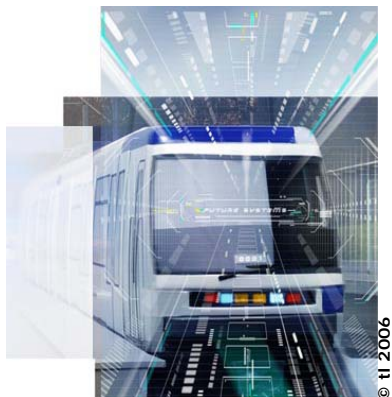


Rte de Vissigen 110  
Case postale 4192  
1950 Sion 4  
+41(0)27 203 43 61

E-mail: [info@praderlosinger.ch](mailto:info@praderlosinger.ch)  
[www.praderlosinger.ch](http://www.praderlosinger.ch)

Josefstrasse 59  
Postfach 6839  
8023 Zürich  
+41(0)44 218 18 18



Construction

**Métro M2, Lot 1400**  
**Ouchy - Epalinges**

Lausanne VD

## DESCRIPTIF DU LOT

Le lot 1400 se compose d'une tranchée couverte, d'une station et de deux tunnels.

- Tranchée couverte Tribunal Fédéral: 161 ml
- Tunnel de Perdonnet: 67 ml
- Station Ours: 30 ml
- Tunnel du Bugnon: 361 ml

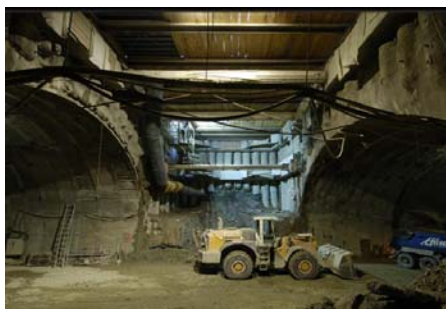
Le lot est situé sur la commune de Lausanne et débute à la jonction du Tribunal Fédéral et passe sous le passage de Perdonnet ou se situe la station de l'Ours, et continue en tunnel sous la place de l'Ours et la rue de Bugnon jusqu'au CHUV.

Géologie: A dominante molasse gréseuse et moraine.

Excavation: Section classique ( Calotte / stross / radier )  
Section divisée ( Pieds puis calotte / stross / radier )  
pour les amorces de tunnel depuis la station Ours  
Pelle tunnel et haveuse ( MAP / TSM ) ET 450 L

Soutènement: Cintres lourds et réticulés, béton projeté fibré, treillis

Travaux spéciaux: Voûtes parapluies simples et jetting en calotte et front



Station Ours



Haveuse ET450



Front Tunnel Perdonnet

## DONNEES TECHNIQUES

Quantités approximatives principales :

### Tranchée couverte du Tribunal

- Excavation	m3	20'500
- Pieux 900mm	m'	1000
- Béton coulé	m <sup>3</sup>	2'736
- Acier d'armature	to	335
- Coffrage	m <sup>2</sup>	2'040

### Tunnel de Perdonnet

- Excavation	m3	4500
- Béton projeté	m3	1000
- Fibres d'acier	kg	40'000
- Cintres et acier	to	80
- Béton coulé	m3	530
- Acier d'armature	to	30
- Coffrage	m2	250

### Station de l'Ours

- Excavation	m3	8'130
- Pieux 900mm	m'	1'820
- Béton coulé	m3	3'600
- Acier d'armature	to	400
- Coffrage	m2	8'500

### Tunnel du Bugnon

- Excavation	m3	24'000
- Béton projeté	m3	4'600
- Fibres d'acier	kg	185'00
- Cintres et acier	to	215
- Béton coulé	m3	3'300
- Coffrage	m2	1'400

## PARTICIPANTS

### **Maître de l'ouvrage**

Méto Lausanne-Ouchy SA, Lausanne

### **Mandataires**

Bureau d'ingénieurs Emch & Berger,  
Lausanne

### **Entreprises**

38% PraderLosinger SA (Pilote)

19% Losinger Construction SA

16% Frutiger SA

15% Murer AG

12% Dénériaz Sion SA

## ORGANISATION DU CHANTIER (PL)

### **Comité Travaux**

Etienne Clivaz

### **Pilotage**

Gérard Biollay

### **Directeurs chantier**

Nicolas Dayer – Lyon Philippe

### **Conducteur de travaux**

Gérard Cuccu

### **Contremaître**

René Imseng

### **Géomètre**

Paolo Cartagenova

