

## Appui technique et logistique **Technik und Logistik**

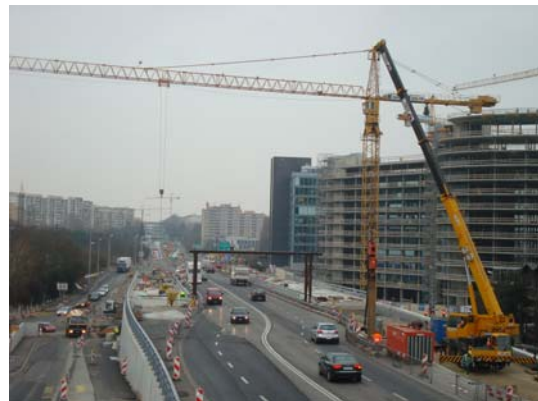
La complexité croissante de l'art de construire donne une importance prépondérante aux études et à la planification. Notre bureau technique s'engage fortement dans les chiffrages, conception et méthodes d'exécution pour nos chantiers aussi bien pour les Maîtres d'ouvrages ou mandataires faisant appel à nos services.

Studien und Planungen sind angesichts der wachsenden Komplexität des Bauens entscheidend. Unser technisches Büro erstellt Kostenberechnungen, Konzepte und Ausführungsmethoden für Bauherren, Planer sowie unsere Baustellen.

Notre équipe s'engage dans :  
Unser Team erstellt :

Etudes, devis  
Offres globales

Studien, Kostenschätzungen  
Globale Offerten



# PRADER LOSINGER



## Travaux spéciaux Spezial-Tiefbau



**Votre partenaire pour mieux construire**  
**Ihr Partner für besseres Bauen**

Nos adresses Unsere Adressen

PraderLosinger SA [info@praderlosinger.ch](mailto:info@praderlosinger.ch) [www.praderlosinger.ch](http://www.praderlosinger.ch)

### Siège social

Rte de Vissigen 110

Case postale 4192

1950 Sion 4

Tél. +41(0) 27 203 43 61

Fax +41(0) 27 203 43 89

### Succursales

Militärstrasse 90

8004 Zürich

Tél. +41(0) 44 218 18 18

Fax +41(0) 44 218 18 19

Rte des Ilettes 6

1869 Massongex

Tél. +41(0) 24 471 67 77

Fax +41(0) 24 471 98 14

Wehreyering 18

3930 Visp

Tél. +41(0) 27 948 44 22

Fax +41(0) 27 948 44 29

### Service électro-mécanique

Rte du Rhône 4

1963 Vétroz

Tél. +41(0) 27 346 19 01

Fax +41(0) 27 346 60 38



Enceintes de fouille en palplanches  
Etayage de fouille  
Rabattement de nappe  
Pousse-tubes

mit Spundwänden Baugruben  
Aussteifung, Spriessungen  
Grundwasserabsenkungen  
Pressrohrvortrieb



## Palplanches Spundwände

Les travaux spéciaux imposent des méthodes d'exécution particulières, adaptées aux conditions topographiques et géologiques du projet. Applications souvent complexes où PraderLosinger peut exprimer son expérience et son savoir-faire.

Spezialtiefbauarbeiten verlangen Ausführungsmethode welche an die Topografie und Geologie des Bauvorhabens angepasst sind. Die teilweise komplexen Anwendungen geben PraderLosinger S.A. die Möglichkeit ihre Erfahrungen und ihr Know-how unter Beweis zu stellen.

Vibrofonçage  
Battage  
Vérinage hydraulique  
Travaux fluviaux  
Palplanches tous profils : L = 5 à 31 m  
Profils métalliques, pieux en bois

Vibrationsrammarbeiten  
Rammen arbeiten  
Hydraulisches Einpressen  
Arbeiten in fließenden Gewässern  
Alle Spundwandprofile : L = 5 bis 31m  
Stahlprofile, Holzpfähle



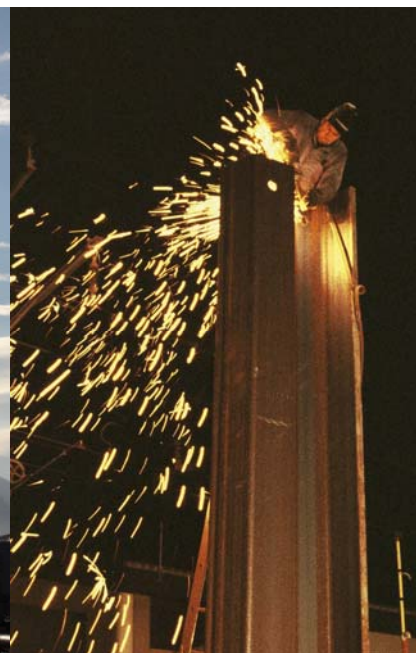
## Etayages Baugrubenaussteifungen

Notre expérience nous permet d'exécuter des systèmes d'étayage les plus judicieux, garant de la sécurité de l'ouvrage et du coût de construction.

Dank unserer Erfahrung können wir die optimale Baugrubenaussteifung ausführen, welche Sicherheit und günstigen Baukosten garantiert.

Cadres métalliques  
Etayage

Stahlrahmen  
Aussteifungen



## Rabatement de nappe Wasserhaltung

Le succès d'un abaissement de nappe phréatique sans déstabiliser le terrain requiert une étude approfondie des caractéristiques des sols et de la méthode de pompage.

Der Erfolg einer Grundwasserabsenkung (möglichst geringe Setzungen) verlangt eine vertiefte Studie des Baugrundes und des Pumpensystems.

Puits filtrants forés  
Puits filtrants battus  
Wellpoints  
Pompes submersibles  
Traitement des eaux

Gebohrte Filterbrunnen  
Gerammte Filterbrunnen  
Wellpoints  
Tauchpumpen  
Wasserbehandlung



## Pousse-tube et vérinage Pressrohrvortrieb und Einpressen

Le passage de conduites sous des voies de circulation peut être exécuté sans perturbation de trafic et de manière avantageuse en optant pour la solution de pousse-tube.

Le vérinage de palplanches apporte une solution de limitation de bruit et de tassements de terrain, et ceci dans un souci de respect de l'environnement et de voisinage de chantier.

Mit Hilfe des Pressrohrvortriebes kann eine unter Verkehr stehende Verkehrsfläche mit einer Rohrleitung unterquert werden.

Das Einpressen von Spundwänden stellt im Vergleich zur konventionellen Methode eine Lösung dar, welche Lärm und Setzungen reduziert und die Umwelt sowie die Nachbarn respektiert

